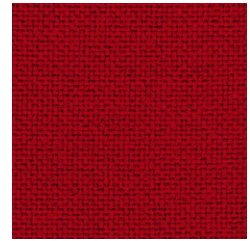
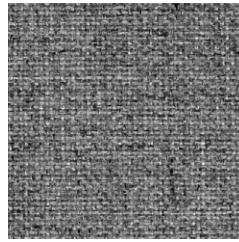


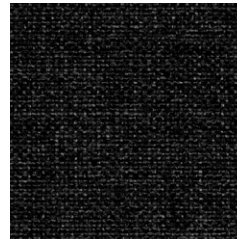
EF037



EF076



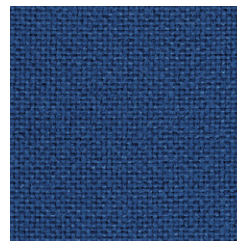
EF031



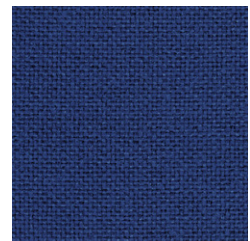
EF002



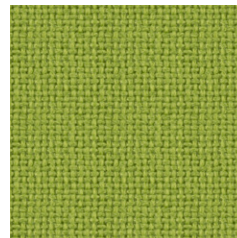
EF019



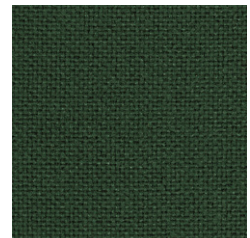
EF078



EF010



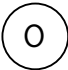
EF046



EF069













Technical specifications





		Oban EF
Price group: Grupa cenowa: Preisgruppe: Groupe de prix :		
Composition: Skład: Material: Composition :		100% polypropylene polipropylen Polypropylen polypropylène
Weight: Gramatura: Gewicht: Poids :		230 g/m ²
Abrasion resistance (<i>Martindale cycles</i>): Odporność na ścieranie (<i>cykle Martindale</i>): Scheuerfestigkeit (<i>Touren Martindale</i>): Résistance à l'abrasion (<i>cycles Martindales</i>) :		≥30 000
Colour fastness to light: Odporność barwy na światło: Lichtechtheit: Résistance de la couleur à la lumière :		EN ISO 105-B02 (min. 5)
Colour fastness to rubbing: Odporność barwy na tarcie: Reibechtheit: Résistance de la couleur au frottement:		-
Pilling: Odporność na pilling: Pilling: Résistance au boulochage :		-
Flammability: Trudnozupalność: Brandschutznormen: Résistance au feu :		EN 1021-1
Other: Inne: Sonstiges: Autres :		-

Legend

Fabrics

 <p>cigarette & match</p>	<p>EN the certificate confirming the standards EN 1021-1 and EN 1021-2 PL certyfikat potwierdzający spełnianie norm EN 1021-1 i EN 1021-2 DE Zertifikat zur Erfüllung der Normen EN 1021-1 und EN 1021-2 FR le certificat attestant la conformité aux normes EN 1021-1 et EN 1021-2</p>	 <p>high abrasion resistance</p>	<p>EN the fabric with confirmed min. 100 000 Martindale cycles PL tapicerka o potwierdzonej ilości cykli Martindale'a min. 100 000 DE Material mit nachweislich min. 100.000 Touren nach Martindale FR le revêtement avec au moins 100 000 cycles Martindales confirmés</p>
 <p>high flame resistance</p>	<p>EN the certificate confirming the standards like DIN 4102-1 B1, BS 5852 Crib 5 PL certyfikat potwierdzający spełnianie norm takich jak DIN 4102-1 B1, BS 5852 Crib 5 DE Zertifikat zur Erfüllung von Normen wie DIN 4102-1 B1, BS 5852 Crib 5 FR le certificat attestant la conformité aux normes telles que : DIN 4102-1 B1, BS 5852 Crib 5</p>	 <p>heavy duty</p>	<p>EN the fabric with confirmed min. 200 000 Martindale cycles (extensive usage during 24/7 work, according to BS 5459-2 norm) PL tapicerka o potwierdzonej ilości cykli Martindale'a min. 200 000 (wzmężone użytkowanie w trybie pracy 24/7, wg normy BS 5459-2) DE Material mit nachweislich min. 200.000 Touren nach Martindale (extensive Nutzung während 24/7-Arbeit, gemäß der Norm BS 5459-2) FR le revêtement avec au moins 200 000 cycles Martindales confirmés (utilisation intensive en mode de travail 24 h/24, 7 j/7, conformément à la norme BS 5459-2)</p>
 <p>easy to disinfect</p>	<p>EN fabrics which can be disinfected with ethanol (70-75%) based products PL tapicerki, które mogą być dezynfekowane produktami na bazie etanolu (70-75%) DE Stoffe, die mit Produkten auf Basis von Ethanol (70-75 %) desinfiziert werden können FR les tissus pouvant être désinfectés avec des produits à base d'éthanol (70-75%)</p>	 <p>natural origin</p>	<p>EN natural origin of the material: wool, leather etc. PL naturalne pochodzenie materiału: wełna, skóra itp. DE natürlicher Ursprung des Materials: Wolle, Leder etc. FR l'origine naturelle du matériau : laine, cuir, etc.</p>
 <p>easily washable</p>	<p>EN the feature concerns coated materials (e.g. Silvertex, Valencia) PL właściwość materiałów powlekanych (np. Silvertex, Valencia) DE dieses Merkmal betrifft beschichtete Materialien (z. B. Silvertex, Valencia) FR la propriété concerne les matériaux enduits (par exemple Silvertex, Valencia)</p>	 <p>recycled origin</p>	<p>EN the fabric obtained from recycled materials PL materiał pozyskiwany z recyklingu DE aus recycelten Materialien gewonnener Stoff FR le tissu obtenu à partir des matériaux recyclés</p>
 <p>environmentally friendly</p>	<p>EN the certificate like EU Ecolabel, C2C, Blue Angel PL certyfikat typu EU Ecolabel, C2C, Blue Angel DE Zertifikate wie EU Ecolabel, C2C, Blauer Engel FR le certificat de type EU Ecolabel, C2C, Blue Angel</p>	 <p>confirmed safety</p>	<p>EN the certificate like Oeko-Tex Standard 100 or test reports according to EN 71-3 norm PL certyfikat typu Oek-Tex Standard 100 lub wynik testów zgodny z normą EN 71-3 DE Zertifikate wie Oeko-Tex Standard 100 oder Prüfgutachten nach der Norm EN 71-3 FR le certificat de type Oeko-Tex Standard 100, ou les résultats de tests conformes à la norme EN 71-3</p>

Fenix NTM®

 <p>thermal healing of microscratches</p>	<p>EN thermal healing of superficial microscratches PL termiczna naprawa powierzchniowych mikroszkodzeń DE thermische Reparierbarkeit von oberflächlichen Mikrokratzern FR réparabilité thermique des micro-rayures superficielles</p>	 <p>soft touch</p>	<p>EN soft touch PL przyjemny w dotyku DE weiche Haptik FR toucher soyeux</p>
 <p>low light reflectivity</p>	<p>EN extremely matt surface PL wyjątkowo matowa powierzchnia DE extrem matte Oberfläche FR surface extrêmement mate</p>	 <p>anti-fingerprint</p>	<p>EN anti-fingerprint PL niewidoczne odciski palców DE schutz vor Fingerabdrücken FR anti-traces</p>

Other

 <p>pressure resistant</p>	 <p>chipping resistant</p>	 <p>UV rays resistant</p>	<p>EN resistance to different factors PL odporność na różne czynniki DE Widerstandsfähigkeit gegenüber verschiedenen Faktoren FR résistance aux plusieurs facteurs</p>	 <p>rainwater retention</p>	<p>EN water quickly evacuated from the table top PL szybkie odprowadzanie wody z blatu DE Flüssigkeit wird schnell von der Tischoberfläche abgeleitet FR évacuation rapide d'eau du plateau de table</p>
 <p>high temperature resistant</p>	 <p>weather conditions resistant</p>	 <p>scratches resistant</p>	 <p>light</p>	<p>EN lighter in comparison to the standard chipboard PL lżejsza w porównaniu ze standardową płytą wiórową DE leichter als Standardspanplatte FR plus léger que les panneaux de particules standard</p>	