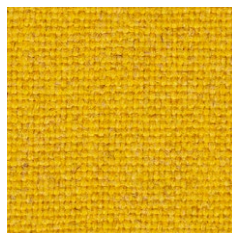


MLF | Main Line Flax

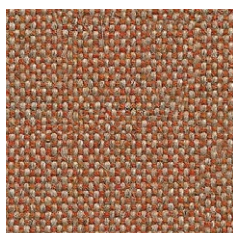
by Camira



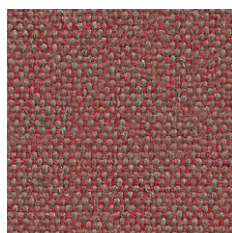
MLF20



MLF17



MLF08



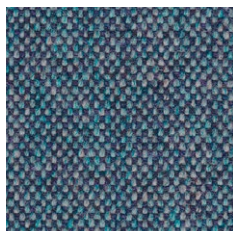
MLF03



MLF13



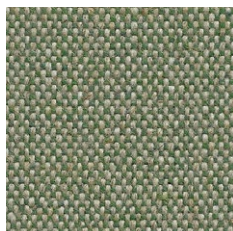
MLF01



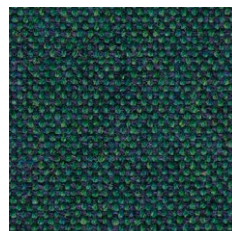
MLF22



MLF36



MLF09



MLF32



MLF23



MLF63



MLF16



MLF28



Cigarette & Match



High flame resistance



Environmentally friendly



Natural origin

Technical specifications

Main Line Flax MLF			
Price group: Grupa cenowa: Preisgruppe: Groupe de prix :	4		
Composition: Skład: Material: Composition :	<table border="1" style="width: 100%; border-collapse: collapse;"> <tr> <td style="width: 50%; text-align: center;">75% virgin wool czysta wełna Schurwolle pure laine vierge</td> <td style="width: 50%; text-align: center;">25% flax len Flachs lin</td> </tr> </table>	75% virgin wool czysta wełna Schurwolle pure laine vierge	25% flax len Flachs lin
75% virgin wool czysta wełna Schurwolle pure laine vierge	25% flax len Flachs lin		
Weight: Gramatura: Gewicht: Poids :	437 g/m ² ±5%		
Abrasion resistance (<i>Martindale cycles</i>): Odporność na ścieranie (<i>cykle Martindale</i>): Scheuerfestigkeit (<i>Touren Martindale</i>): Résistance à l'abrasion (<i>cycles Martindales</i>) :	≥50 000		
Colour fastness to light: Odporność barwy na światło: Lichtechtheit: Résistance de la couleur à la lumière :	EN ISO 105 - B02 (4-5)		
Colour fastness to rubbing: Odporność barwy na tarcie: Reibechtheit: Résistance de la couleur au frottement:	-		
Pilling: Odporność na pilling: Pilling: Résistance au boulochage :	-		
Flammability: Trudnozapalność: Brandschutznormen: Résistance au feu :	EN 1021-1, EN 1021-2, BS 7176 medium hazard ÖNORM B 3825 & A 3800-1 (58kg/m ³ CMHR Foam) UNI 9175 Classe 1 IM BS 5852 Crib 5 NF D 60-013 AM 18		
Other: Inne: Sonstiges: Autres :	EU Ecolabel certificate Indoor Advantage™ certificate (Gold) Environmental Product Declaration - Natural fabric composition		

Legend

Fabrics



cigarette & match

- EN** the certificate confirming the standards EN 1021-1 and EN 1021-2
- PL** certyfikat potwierdzający spełnianie norm EN 1021-1 i EN 1021-2
- DE** Zertifikat zur Erfüllung der Normen EN 1021-1 und EN 1021-2
- FR** le certificat attestant la conformité aux normes EN 1021-1 et EN 1021-2



high abrasion resistance

- EN** the fabric with confirmed min. 100 000 Martindale cycles
- PL** tapicerka o potwierdzonej ilości cykli Martindale'a min. 100 000
- DE** Material mit nachweislich min. 100.000 Touren nach Martindale
- FR** le revêtement avec au moins 100 000 cycles Martindales confirmés



high flame resistance

- EN** the certificate confirming the standards like DIN 4102-1 B1, BS 5852 Crib 5
- PL** certyfikat potwierdzający spełnianie norm takich jak DIN 4102-1 B1, BS 5852 Crib 5
- DE** Zertifikat zur Erfüllung von Normen wie DIN 4102-1 B1, BS 5852 Crib 5
- FR** le certificat attestant la conformité aux normes telles que : DIN 4102-1 B1, BS 5852 Crib 5



heavy duty

- EN** the fabric with confirmed min. 200 000 Martindale cycles (extensive usage during 24/7work, according to BS 5459-2 norm)
- PL** tapicerka o potwierdzonej ilości cykli Martindale'a min. 200 000 (wzmoczone użytkowanie w trybie pracy 24/7, wg normy BS 5459-2)
- DE** Material mit nachweislich min. 200.000 Touren nach Martindale (extensive Nutzung während 24/7-Arbeit, gemäß der Norm BS 5459-2)
- FR** le revêtement avec au moins 200 000 cycles Martindales confirmés (utilisation intensive en mode de travail 24 h/24, 7 j/7, conformément à la norme BS 5459-2)



easy to disinfect

- EN** fabrics which can be disinfected with ethanol (70-75%) based products
- PL** tapicerki, które mogą być dezynfekowane produktami na bazie etanolu (70-75%)
- DE** Stoffe, die mit Produkten auf Basis von Ethanol (70-75 %) desinfiziert werden können
- FR** les tissus pouvant être désinfectés avec des produits à base d'éthanol (70-75%)



natural origin

- EN** natural origin of the material: wool, leather etc.
- PL** naturalne pochodzenie materiału: wełna, skóra itp.
- DE** natürlicher Ursprung des Materials: Wolle, Leder etc.
- FR** l'origine naturelle du matériau: laine, cuir, etc.



easily washable

- EN** the feature concerns coated materials (e.g. Silvertex, Valencia)
- PL** właściwość materiałów powlekanych (np. Silvertex, Valencia)
- DE** dieses Merkmal betrifft beschichtete Materialien (z. B. Silvertex, Valencia)
- FR** la propriété concerne les matériaux enduits (par exemple Silvertex, Valencia)



recycled origin

- EN** the fabric obtained from recycled materials
- PL** materiał pozyskiwany z recyklingu
- DE** aus recycelten Materialien gewonnener Stoff
- FR** le tissu obtenu à partir des matériaux recyclés



environmentally friendly

- EN** the certificate like EU Ecolabel, C2C, Blue Angel
- PL** certyfikat typu EU Ecolabel, C2C, Blue Angel
- DE** Zertifikate wie EU Ecolabel, C2C, Blauer Engel
- FR** le certificat de type EU Ecolabel, C2C, Blue Angel



confirmed safety

- EN** the certificate like Oeko-Tex Standard100 or test reports according to EN 71-3 norm
- PL** certyfikat typu Oek-Tex Standard 100 lub wynik testów zgodny z normą EN 71-3
- DE** Zertifikate wie Oeko-Tex Standard 100 oder Prüfgutachten nach der Norm EN 71-3
- FR** le certificat de type Oeko-Tex Standard 100, ou les résultats de tests conformes à la norme EN 71-3

Fenix NTM®



thermal healing of micro-scratches

- EN** thermal healing of superficial micro-scratches
- PL** termiczna naprawa powierzchniowych mikrouszkodzeń
- DE** thermische Reparierbarkeit von oberflächlichen Mikrokratzern
- FR** réparabilité thermique des micro-rayures superficielles



soft touch

- EN** soft touch
- PL** przyjemny w dotyku
- DE** weiche Haptik
- FR** toucher soyeux



low light reflectivity

- EN** extremely matt surface
- PL** wyjątkowo matowa powierzchnia
- DE** extrem matte Oberfläche
- FR** surface extrêmement mate



anti-fingerprint

- EN** anti-fingerprint
- PL** niewidoczne odciski palców
- DE** schutz vor Fingerabdrücken
- FR** anti-traces

Other



pressure resistant



chipping resistant



UV rays resistant

- EN** resistance to different factors
- PL** odporność na różne czynniki
- DE** Widerstandsfähigkeit gegenüber verschiedenen Faktoren
- FR** résistance aux plusieurs facteurs



rainwater retention

- EN** water quickly evacuated from the table top
- PL** szybkie odprowadzanie wody z blatu
- DE** Flüssigkeit wird schnell von der Tischoberfläche abgeleitet
- FR** évacuation rapide d'eau du plateau de table



high temperature resistant



weather conditions resistant



scratches resistant